

N.N.  
 Amtsgericht, Verden  
 Lageplan 1:300  
 Lithographie farbig auf Karton 35,3 x 52,6 cm

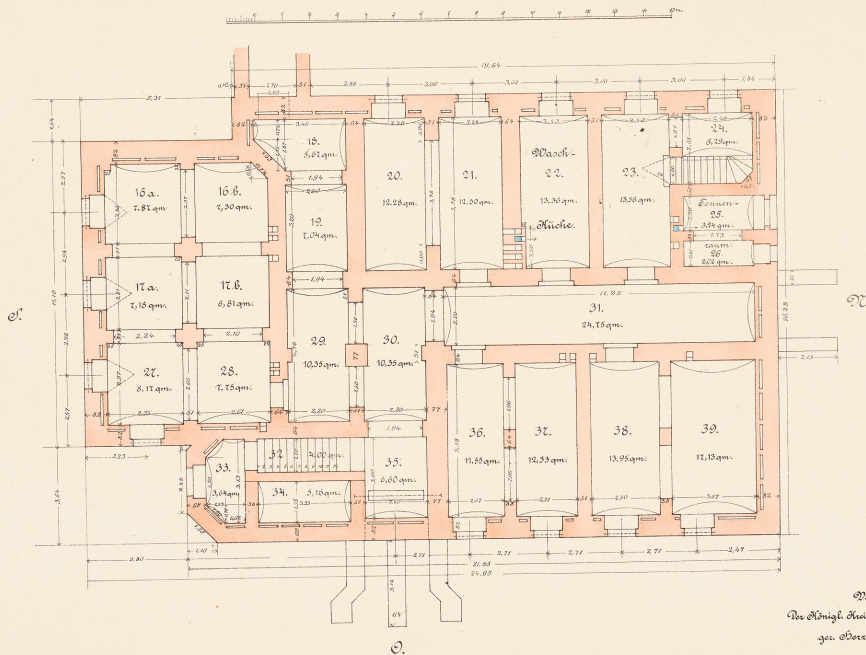
Es handelt sich um eine Abbildung eines gemeinfreien Werkes. Sie können sie beliebig nutzen. Sollten Sie sie veröffentlichen wollen, freuen wir uns über einen Abbildungsnachweis.

Inventarienzzeichnung.



Neubau des Amtsgerichts zu Verden.

Kellergeschoss.



Verden, den 1. Mai 1890.  
Des Königl. Bauamtsrates, Des Königl. Bg. Bauinsp.  
gez. Oeser; gez. Helmert.

Lithographie und Umriß von  
Karl Hacker & L. Godenschwager  
Baumeister.  
Berlin W.

428

N.N.  
Amtsgericht, Verden  
Grundriss Keller 1:100  
Lithographie farbig auf Karton 35,6 x 52,7 cm

Es handelt sich um eine Abbildung eines gemeinfreien Werkes. Sie können sie beliebig nutzen. Sollten Sie sie veröffentlichen wollen, freuen wir uns über einen Abbildungsnachweis.

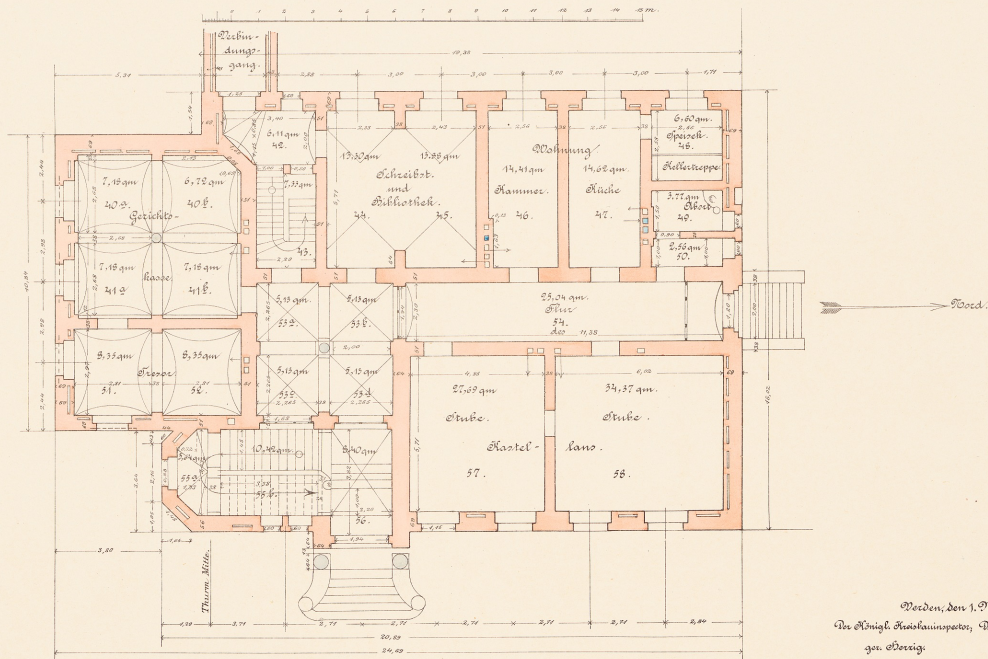


Inventarzeichnng.



Neubau des Amtsgerichts zu Verden.

Erdgeschoss.



Autographie und Umdruck von  
Karl Macken & L. Gedenschnegger  
Kunstverlag  
Berlin W.

Verden, den 1. Mai 1892  
Des Königl. Kreisbauinspektor, Des Königl. Bez. Baumeister  
gen. Ditzig. gen. Kellmet.

429.

N.N.  
Amtsgericht, Verden  
Grundriss Erdgeschoss 1:100  
Lithographie farbig auf Karton 35,5 x 52,8 cm

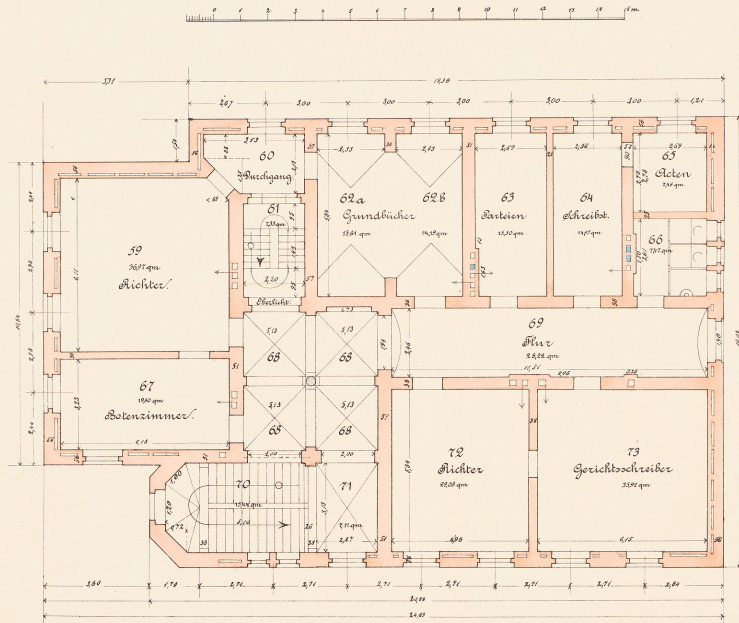
Es handelt sich um eine Abbildung eines gemeinfreien Werkes. Sie können sie beliebig nutzen. Sollten Sie sie veröffentlichen wollen, freuen wir uns über einen Abbildungsnachweis.

Querschnittszeichnung.

Blatt 4.



Neubau des Amtsgerichts zu Verden  
I Stockwerk.



Auftraggeber und Druck von  
Karl Hackert & L. Bodenmeyer  
Baumeister.  
Berlin W.

Verden, den 1. Mai 1890.  
Der Königl. Bauinspektor, Der Königl. Reg. Baumeister  
gez. Bering. gez. Klabert.

430

N.N.  
Amtsgericht, Verden  
Grundriss 1. Obergeschoss 1:100  
Lithographie farbig auf Karton 35,7 x 52,9 cm

Es handelt sich um eine Abbildung eines gemeinfreien Werkes. Sie können sie beliebig nutzen. Sollten Sie sie veröffentlichen wollen, freuen wir uns über einen Abbildungsnachweis.



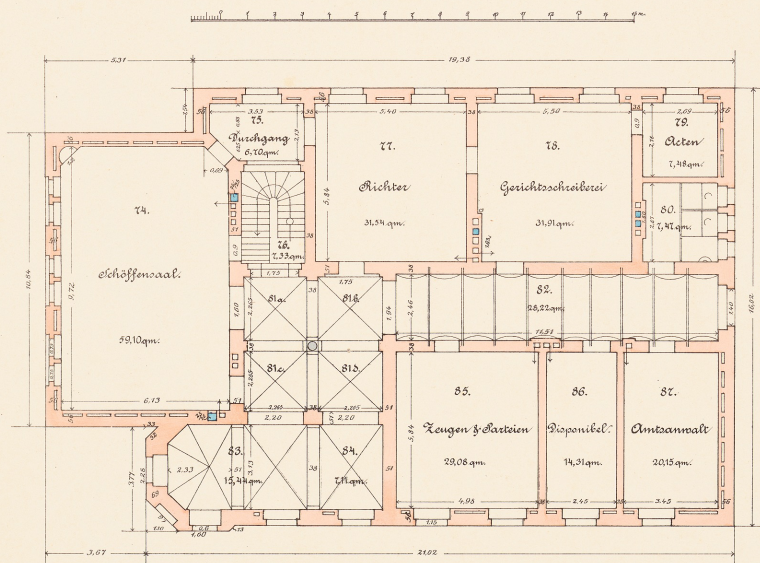
Orientationszeichnung.

Blatt 5.



Neubau des Amtsgerichts zu Verden.

II. Stockwerk.



A lithographie und Umdruck von  
Karl Haecker & L. Godescheweger  
Baueingetragene  
Berlin W.

Verden, den 1. Mai 1890  
Der Königl. Bauinspektor, Der Königl. Reg. Baumeister  
gez. Oberst. gez. Hofmeister.

431.

N.N.  
Amtsgericht, Verden  
Grundriss 2. Obergeschoss 1:100  
Lithographie farbig auf Karton 35,5 x 53 cm

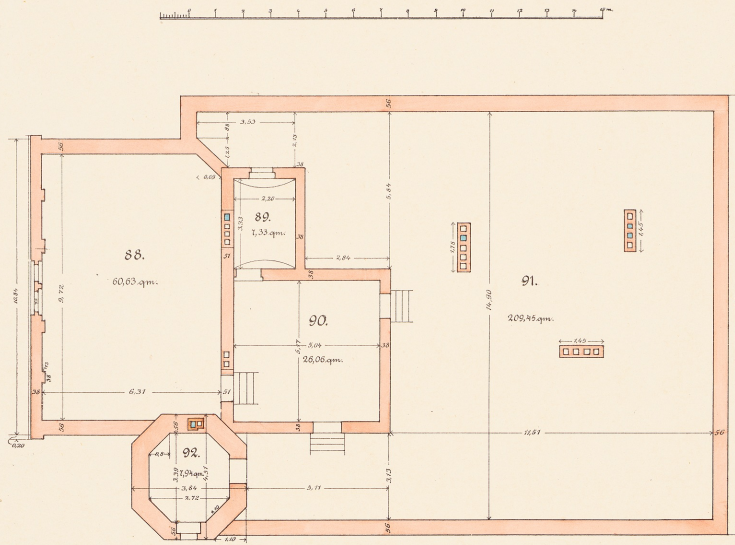
Es handelt sich um eine Abbildung eines gemeinfreien Werkes. Sie können sie beliebig nutzen. Sollten Sie sie veröffentlichen wollen, freuen wir uns über einen Abbildungsnachweis.

Inventarzeichnung.

Blatt 6.

## Neubau des Amtsgerichts zu Verden.

Dachgeschoss.



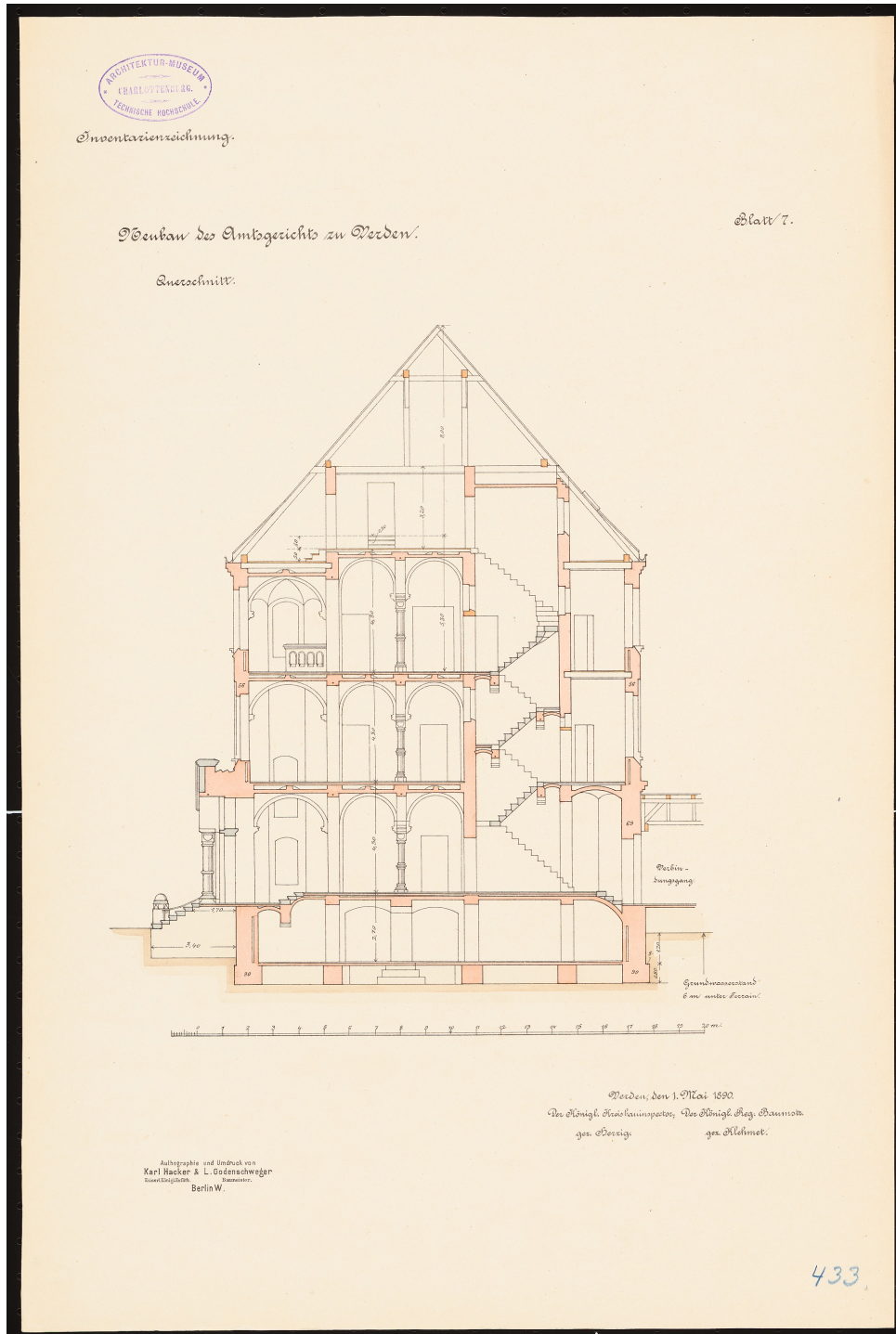
Lithographie und Druck von  
Karl Hacker & L. Godenschwäger  
Königsplatz 10.  
Berlin W.

Verden, den 1. Mai 1890  
Der Königliche Bauinspektor, Der Königliche Bez. Baumeister  
gez. Döring, gez. Klöttemet.

432

N.N.  
Amtsgericht, Verden  
Grundriss Dachgeschoss 1:100  
Lithographie farbig auf Karton 35,5 x 53 cm





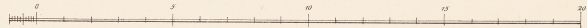
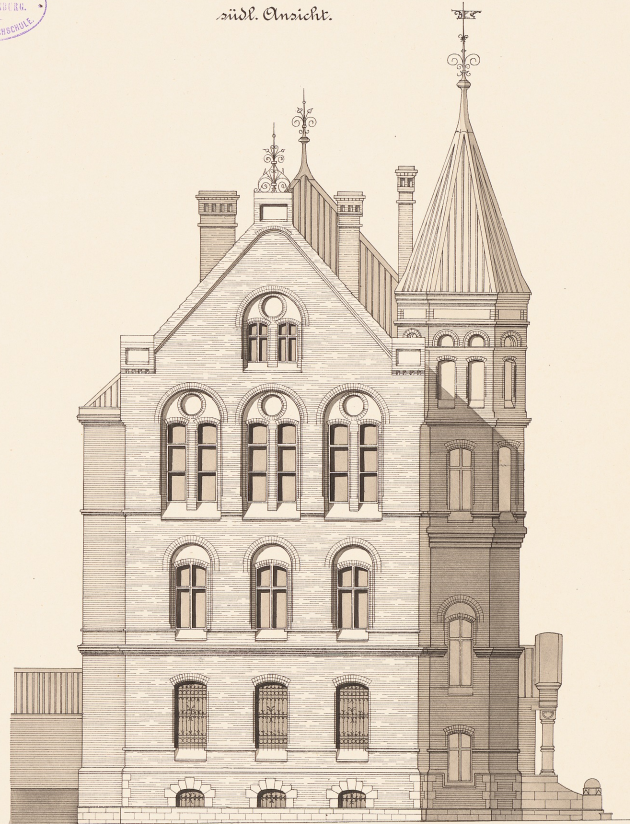
N.N.  
 Amtsgericht, Verden  
 Querschnitt 1:100  
 Lithographie farbig auf Karton 53,1 x 35,7 cm

Invartationszeichnung.

Blatt 8.

Neubau des Amtsgerichts zu Verden.

südl. Ansicht.



Auftrags- und Druck von  
Karl Haecker & L. Güdenschwager  
Baumeister  
Berlin W.

Verden, den 1. Mai 1890.  
Der Königl. Kreisbaumeister, Der Königl. Reg. Baumeister  
gen. Oberzig. gen. Obermet.

434.

N.N.  
Amtsgericht, Verden  
Aufriss Südansicht 1:100  
Lithographie auf Karton 53,4 x 35,6 cm



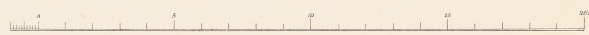
Inventarzeichnung.

Blatt 9.



Neubau des Amtsgerichts zu Verden

östl. Ansicht.



Verden, den 1. Mai 1880  
Des Königl. Bauinspektors, Des Königl. Reg. Baumeist.  
gez. Breezig. gez. Lehmet.

Autographie und Stichdruck von  
Karl Hackler & L. Gudenachwegler  
Baumeister  
Berlin W.

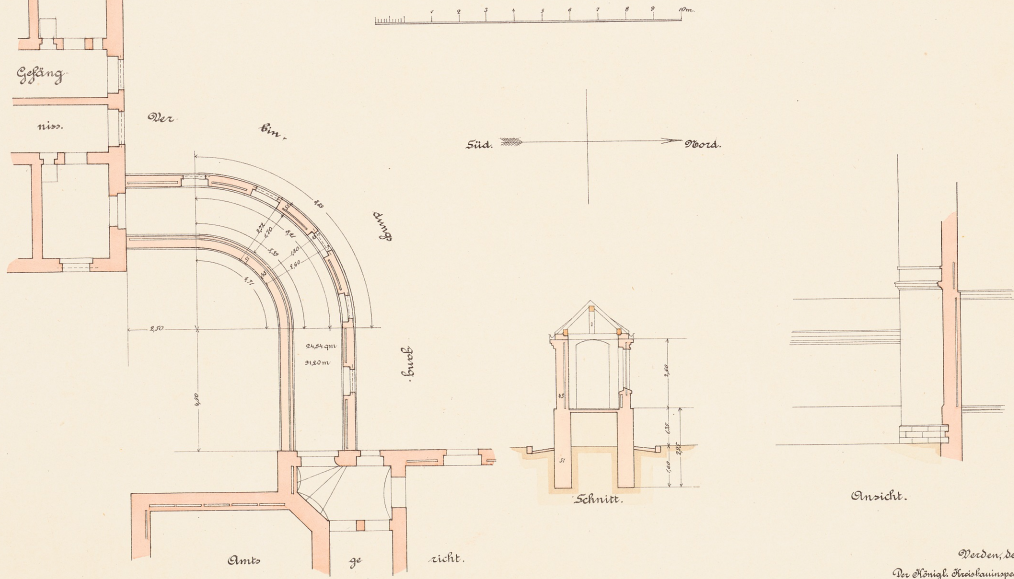
435

N.N.  
Amtsgericht, Verden  
Aufriss Ostansicht 1:100  
Lithographie auf Karton 53,2 x 35,8 cm

Orientationszeichnung.



Verkan des Amtsgerichts zu Verden  
 Verbindungsgang zwischen Gefängnis und  
 Amtsgericht.



Autographie und Druck von  
 Karl Hacken & L. Gudenachweger  
 Bauverleger, Berlin W.

Verden, den 1. Mai 1890  
 Der Königlich Bauinspektor, Der Königlich Reg. Baumeister  
 gen. Oberzeig. gen. Flehmet.

436

N.N.  
 Amtsgericht, Verden  
 Verbindungsgang zwischen Amtsgericht und Gefängnis in Grundriss Aufriss Querschnitt 1:100  
 Lithographie farbig auf Karton 35,6 x 53 cm